

Ergotopia® WellBack

Ergonomischer Schreibtischstuhl
Ergonomic office chair
Chaise de bureau ergonomique
Silla ergonómica escritorio
Sedia ufficio ergonomica
Ergonomische bureaustoel



DE	Montageanleitung
EN	Assembly instructions
FR	Instructions de montage
ES	Instrucciones de montaje
IT	Istruzioni di montaggio
NL	Montage-instructies

Hinweis auf die bestimmungsgemäße Verwendung



DE

WICHTIG! Der Schreibtischstuhl ist für eine maximale Belastung von 110 kg ausgelegt.

Halte alle Kleinteile, Verpackungsbeutel und Folien von Babys und Kleinkindern fern – Erstickungsgefahr!

Nutze den Ergotopia® WellBack nur bestimmungsgemäß als Schreibtischstuhl, um Unfallgefahren zu vermeiden. Dies beinhaltet insbesondere, dass der WellBack aufgrund der Rollfunktion und der beweglichen Sitzfläche nicht als Aufstiegshilfe genutzt werden darf. Auch ein Sitzen auf anderen Flächen als der Sitzfläche, bspw. auf Arm- oder Rückenlehnen ist unsachgemäß.

Achte darauf, beim Hinsetzen einen sicheren Halt zu haben, durch Auf- oder Hineinspringen besteht Verletzungsgefahr. Auch solltest Du während der Benutzung eines Schreibtischstuhls mit verstellbaren Einstellungen stets verhindern, in enge Zwischenräume am Stuhl zu greifen, um Quetschungen zu vermeiden.

Beachte, dass sich der WellBack durch starke Reibungselektrizität (beispielsweise mit der Bekleidung) elektrostatisch aufladen kann. Dies ist für den Menschen grundsätzlich ungefährlich. Unabhängig von der Energie der Entladung kann jedoch eine Unfallgefahr durch Schreckreaktionen gegeben sein.

Solltest Du Dir bezüglich der Verwendung des WellBack unsicher sein oder Fragen hierzu haben, kontaktiere gerne unseren Kundensupport: + 49 (0) 6262-8542977 | info@ergotopia.de.

Wartung des Schreibtischstuhls

Überprüfe alle Schraub- und Steckverbindungen in regelmäßigen Abständen und ziehe diese bei Bedarf nach. Stell stets vor Gebrauch sicher, dass sich der Schreibtischstuhl in einwandfreiem Zustand befindet. Sofern Dir Unregelmäßigkeiten auffallen, so wende Dich umgehend an den Kundendienst. Ein Austausch defekter Komponenten darf nur mit Originalteilen des Herstellers erfolgen.

WARNUNG! Ausschließlich geschultes Personal darf Bauteile zur Höhenverstellung von Sitzmöbeln mit Energiespeicher austauschen oder reparieren.

Pflegehinweise

Um möglichst lange von dem Ergotopia® WellBack profitieren zu können, wird eine regelmäßige Reinigung des Schreibtischstuhls empfohlen.

Leichte Verschmutzungen, wie Staubablagerungen, können auf allen Metall- und Kunststoffoberflächen mit einem feuchten Tuch (bei Bedarf mit Allzweckreiniger oder Spülmittel) beseitigt werden. Insbesondere die Rollen können durch kleine Staubpartikel an Geschmeidigkeit verlieren. Die Stoffbezüge können mittels Düse des Staubsaugers auf geringer Stufe gereinigt werden.

Bei stärkerer Verschmutzung durch Nahrungsmittel, Farbe o.a. sollte die Reinigung durch einen Fachmann durchgeführt werden.

Die Polsterung kann durch Nieten an Kleidung und Schuhen beschädigt werden. Auch andere scharfkantige Gegenstände oder die Krallen/Zähne eines Haustieres können die Polsterung beschädigen.

Der Ergotopia® WellBack wird mit PU-Rollen geliefert, die für Teppich- und Hartböden geeignet sind. Achte beim Aufstehen darauf, dass der WellBack nach hinten rollen kann und Vasen oder andere leicht zerbrechliche Gegenstände durch eine Kollision umgestoßen und beschädigt werden können. Ein Austausch oder Upgrade der PU-Rollen ist lediglich mit originalen Ersatzteilen von Ergotopia zu empfehlen. Die Verwendung ungeeigneter Ersatzteile kann dazu führen, dass die Sicherheit des Produktes nicht mehr gewährleistet ist.

Solltest Du Dir bezüglich der Pflege und Wartung unsicher sein oder Fragen hierzu haben, kontaktiere gerne unseren Kundensupport: +49 (0) 6262-8542977 | info@ergotopia.de

Hinweis zur Haftung

Der Hersteller übernimmt keine Gewährleistung oder Haftung für Schäden an Personen, Tieren oder Sachen sowie am Bürostuhl selbst, wenn sie durch Selbstverschulden, unsachgemäße Anwendung, Nichtbeachtung oder ungenügende Beachtung der in dieser Montage- und Betriebsanleitung enthaltenen Sicherheitshinweise, unsachgemäße Montage und Inbetriebnahme oder höhere Gewalt entstehen.

Ebenfalls keine Haftung kann durch den Hersteller übernommen werden, wenn eine eigenmächtige Abänderung des Bürostuhls erfolgt oder ungeeignete Ersatzteile verwendet werden.

Note on the intended use



EN

IMPORTANT! The office chair is designed for a maximum weight of 110 kg.

Keep all small parts, packaging bags and foils away from babies and small children – danger of suffocation!

Only use the Ergotopia® WellBack as a desk chair according to its intended use to avoid the risk of accidents. This includes in particular that the WellBack may not be used as a climbing aid due to its roll function and the movable seat. Sitting on other surfaces than the seat surface, e.g. on arm or back rests, is also improper.

Make sure that you have a secure hold when sitting down, there is a risk of injury by jumping up or down. Also, while using an office chair with adjustable settings, always avoid reaching into narrow spaces on the chair to avoid crushing.

Be aware that the WellBack can become electrostatically charged by strong frictional electricity (for example with clothing). This is basically harmless for humans. However, regardless of the energy of the discharge, there may be a risk of accidents due to startle reactions.

If you are unsure about the use of WellBack or have any questions, please contact our customer support: +49 (0) 6262-8542977 | info@ergotopia.de.

Maintenance of the office chair

Check all screw and plug connections at regular intervals and tighten them if necessary. Always ensure that the office chair is in perfect condition before use. If you notice any irregularities, contact the customer service immediately. Defective components may only be replaced with original parts from the manufacturer.

CAUTION! Only trained personnel may replace or repair components for height adjustment of seating furniture with energy storage.

Care instructions

To be sure to benefit from the Ergotopia® WellBack as long as possible, regular cleaning of the desk chair is recommended.

Slight soiling, such as dust deposits, can be removed from all metal and plastic surfaces with a damp cloth (if necessary with all-purpose cleaner or washing-up liquid). The rollers in particular can lose their smoothness due to small dust particles. The fabric covers can be cleaned at a low level using the nozzle of the vacuum cleaner.

In case of heavy contamination by food, paint etc., cleaning should be carried out by a specialist.

The upholstery can be damaged by rivets on clothing and shoes. Other sharp objects or the claws/teeth of a pet can also damage the upholstery.

The Ergotopia® WellBack is delivered with PU-rolls, which are suitable for carpet and hard floors. When standing up, make sure that the WellBack can roll backwards and vases or other easily breakable objects can be knocked over and damaged by a collision. Replacement or upgrade of the PU castors is only recommended with original Ergotopia spare parts. The use of unsuitable spare parts may mean that the safety of the product is no longer guaranteed.

If you are unsure about care and maintenance or have any questions, please contact our customer support: + 49 (0) 6262-8542977 | info@ergotopia.de.

Note on liability

The manufacturer accepts no warranty or liability for damage to persons, animals or property or to the office chair itself if it is caused by the user's own fault, improper use, non-observance or insufficient observance of the safety instructions contained in these assembly and operating instructions, improper assembly and commissioning or force majeure.

The manufacturer also accepts no liability if the office chair is modified without authorisation or if unsuitable spare parts are used.

Notice relative à l'utilisation prévue



FR

IMPORTANT ! La chaise de bureau est conçue pour une charge maximale de 110 kg.

Gardez toutes les petites pièces, les sacs d'emballage et les films hors de portée des bébés et des jeunes enfants : risque d'étouffement !

Utilisez la WellBack d'Ergotopia uniquement comme une chaise de bureau afin d'éviter tout risque d'accident. Ceci signifie en particulier que la WellBack ne doit pas être utilisée comme aide à la montée en raison de la mobilité fonctionnelle des roulettes et du siège. S'asseoir sur des surfaces autres que celle du siège, p. ex. sur les accoudoirs ou le dossier, n'est pas conforme à l'utilisation prévue.

Assurez-vous d'avoir une prise stable en vous asseyant : sauter pour s'asseoir ou sauter sur la chaise peut causer des blessures. En outre, lorsque vous utilisez une chaise de bureau à réglages, vous devez toujours éviter de saisir la chaise dans des espaces étroits afin de ne pas vous coincer les mains.

Veuillez noter qu'une forte électricité de friction (causée par exemple par les vêtements) peut conférer une charge électrostatique à la WellBack. Ceci ne présente aucun danger pour les personnes. Indépendamment de l'énergie de la décharge, une réaction de peur peut toutefois provoquer un accident.

Si vous avez des doutes ou des questions concernant l'utilisation de la WellBack, n'hésitez pas à contacter notre service clientèle: info@ergotopia.de

Entretien de la chaise de bureau

Vérifiez régulièrement tous les raccordements par vis et par raccord enfichable et resserrez-les au besoin. Avant d'utiliser la chaise de bureau, assurez-vous toujours qu'elle est en bon état. Si vous remarquez des irrégularités, contactez immédiatement le service après-vente. Le remplacement de composants défectueux ne peut être effectué qu'avec des pièces d'origine du fabricant.

ATTENTION ! Seul un personnel qualifié est habilité à remplacer ou à réparer les composants de réglage en hauteur des sièges à accumulation d'énergie.

Conseils d'entretien

Afin de profiter le plus longtemps possible de l'Ergotopia WellBack, il est recommandé de nettoyer régulièrement la chaise de bureau.

Les salissures légères, telles que les dépôts de poussière, peuvent être enlevées de toute surface métallique ou plastique avec un chiffon humide (si nécessaire, avec un nettoyant tout usage ou du liquide vaisselle). Le fonctionnement des roulettes en particulier peut être entravé par de petites particules de poussière. Les revêtements en tissu peuvent être nettoyés à l'aide de la buse de l'aspirateur réglé à faible puissance.

En cas de salissure importante par des aliments, des colorants ou autres, le nettoyage doit être effectué par un spécialiste.

Les rivets sur les vêtements et les chaussures sont susceptibles d'endommager le rembourrage. D'autres objets pointus, ainsi que les griffes ou les dents d'un animal, peuvent également l'endommager.

L'Ergotopia WellBack est fournie avec des roulettes en PU, adaptées tant à la moquette ou aux tapis qu'aux sols durs. Prenez garde, en vous levant, au risque de voir la WellBack rouler en arrière, ce qui pourrait endommager vases ou autres objets fragiles en cas de collision. Le remplacement ou la mise à niveau des roulettes en PU n'est recommandé qu'avec des pièces de rechange originales d'Ergotopia. L'utilisation de pièces de rechange inappropriées peut entraîner la perte de la sécurité du produit.

Si vous avez des doutes ou des questions concernant l'entretien ou la maintenance de la WellBack, n'hésitez pas à contacter notre service clientèle: info@ergotopia.de.

Note sur la responsabilité

Le fabricant décline toute garantie ou responsabilité pour les dommages causés aux personnes, aux animaux ou aux objets ainsi qu'au fauteuil de bureau lui-même, s'ils sont dus à une faute personnelle, à une utilisation non conforme, au non-respect ou au respect insuffisant des consignes de sécurité contenues dans les présentes instructions de montage et d'utilisation, à un montage et une mise en service incorrects ou à un cas de force majeure.

De même, le fabricant décline toute responsabilité en cas de modification arbitraire du siège de bureau ou d'utilisation de pièces de rechange inappropriées.

Nota sobre el uso previsto



ES

¡IMPORTANTE! La silla de oficina está diseñada para una carga máxima de 110 kg.

Mantén todas las piezas pequeñas, bolsas de embalaje y láminas lejos de bebés y niños pequeños: ¡existe peligro de asfixia!

Utiliza el modelo Ergotopia® WellBack únicamente como silla de escritorio de acuerdo con su uso previsto para evitar el riesgo de accidente. Esto incluye, en particular, que el WellBack no puede utilizarse para escalar debido a su función rodante y el asiento móvil. También es inadecuado sentarse en otras superficies que no sean el asiento, por ejemplo, en los reposabrazos o en el respaldo.

Asegúrate de tener un agarre firme al sentarte, existe riesgo de lesiones al saltar. Además, cuando se usa una silla de oficina con configuración ajustable, siempre se debe evitar meter la mano en espacios estrechos de la silla para evitar aplastamientos.

Ten en cuenta que la WellBack puede cargarse electrostáticamente por medio de una fuerte electricidad de fricción (por ejemplo, con la ropa). Esto es básicamente inofensivo para los humanos. Sin embargo, independientemente de la energía de la descarga, puede existir riesgo de accidente debido a las reacción posterior al contacto.

Si no estás seguro del uso de WellBack o tienes alguna pregunta, ponte en contacto con nuestro servicio de atención al cliente: info@ergotopia.de.

Mantenimiento de la silla de oficina

Comprueba todas las conexiones de tornillos y enchufes a intervalos regulares y apriétalas si es necesario. Asegúrese siempre de que la silla de oficina esté en perfecto estado antes de utilizarla. Si observa alguna irregularidad, póngase en contacto con el servicio de atención al cliente inmediatamente. Los componentes defectuosos sólo pueden ser sustituidos por piezas originales del fabricante.

Atención! Sólo el personal capacitado puede reemplazar o reparar los componentes para el ajuste de altura de los muebles de asiento con almacenamiento de energía.

Cuidados

Para poder sacar el máximo rendimiento de la Ergotopia® WellBack el mayor tiempo posible, se recomienda la limpieza regular de la silla de escritorio.

La suciedad ligera, como la acumulación de polvo, se puede eliminar de todas las superficies metálicas y plásticas con un paño húmedo (si es necesario, con un limpiador multiusos o un líquido lavavajillas). En particular, las ruedas pueden perder su flexibilidad debido a pequeñas partículas de polvo. Las cubiertas de tela se pueden limpiar con la boquilla de la aspiradora a poca distancia. En caso de mucha suciedad por comida, pintura etc., un especialista deberá realizar la limpieza.

La tapicería puede verse dañada por los remaches de la ropa y los zapatos. Otros objetos punzantes o las garras/dientes de una mascota también pueden dañar la tapicería.

El modelo Ergotopia® WellBack se entrega con ruedas de PU adecuadas para alfombras y suelos duros. Al levantarte, asegúrate de que al desplazarse hacia atrás la silla WellBack no golpee en jarrones u otros objetos frágiles que puedan volcarse y romperse por el choque. La sustitución o mejora de las ruedas de PU sólo se recomienda con piezas de repuesto originales de Ergotopia. El uso de piezas de reemplazo inadecuadas puede hacer que la seguridad del producto deje de estar garantizada.

Si no estás seguro sobre el cuidado y el mantenimiento o tienes alguna pregunta, ponte en contacto con nuestro servicio de atención al cliente: info@ergotopia.de.

Nota sobre la responsabilidad

El fabricante no asume ninguna garantía ni responsabilidad por los daños a personas, animales o bienes, o al propio sillón de oficina, si éstos se deben a una negligencia propia, a un uso inadecuado, a la inobservancia o al cumplimiento insuficiente de las indicaciones de seguridad contenidas en estas instrucciones de montaje y uso, a un montaje y puesta en marcha incorrectos o a causas de fuerza mayor.

El fabricante tampoco asume ninguna responsabilidad si el sillón de oficina se modifica sin autorización o si se utilizan piezas de reemplazo inadecuadas.

Avvertenze sull'utilizzo conforme alla destinazione d'uso



IT

IMPORTANTE! La sedia da ufficio è progettata per sopportare un carico massimo di 110 kg.

Tenere tutte le piccole parti, i sacchetti di imballaggio e le pellicole lontano dalla portata di neonati e bambini piccoli: pericolo di soffocamento!

Utilizzare Ergotopia® WellBack solo come sedia da scrivania per evitare il rischio di incidenti. In particolare, WellBack non deve essere utilizzata come ausilio per sollevarsi a causa della possibilità di rotolamento e della seduta mobile. Anche sedersi su superfici diverse dalla seduta, ad esempio su braccioli o schienali, costituisce un uso improprio.

Assicurarsi di avere una presa sicura quando ci si siede, altrimenti sussiste il rischio di lesioni. Quando si utilizza una sedia da ufficio con impostazioni regolabili, inoltre, si dovrebbe sempre evitare di afferrare la sedia in spazi stretti per evitare schiacciamenti.

Notare che WellBack può caricarsi elettrostaticamente a causa di una forte elettricità da attrito (ad esempio con gli indumenti). Questo è fondamentalmente innocuo per l'uomo. Indipendentemente dall'energia della scarica, tuttavia, potrebbe sussistere il rischio di un incidente a causa delle reazioni allo shock.

In caso di dubbi sull'utilizzo di WellBack o di domande in merito, contattare il nostro servizio clienti: info@ergotopia.de.

Manutenzione della sedia da ufficio

Controllare tutti i collegamenti a vite e a spina a intervalli regolari e serrarli se necessario. Assicurarsi sempre che la sedia da ufficio sia in perfette condizioni prima dell'uso. Se si notano irregolarità, contattare immediatamente il servizio clienti. I componenti difettosi possono essere sostituiti solo con parti originali del produttore.

ATTENZIONE! La sostituzione o la riparazione dei componenti per la regolazione dell'altezza delle sedute con accumulatore di energia può essere effettuata solo da personale specializzato.

Consigli per la manutenzione

Per poter beneficiare di Ergotopia® WellBack il più a lungo possibile, si consiglia di pulire regolarmente la sedia da scrivania.

Lo sporco leggero, ad esempio i depositi di polvere, può essere rimosso da tutte le superfici metalliche e di plastica con un panno umido (se necessario con un detergente multiuso o un detersivo per piatti). In particolare, le rotelle possono perdere elasticità a causa di piccole particelle di polvere. I rivestimenti in tessuto possono essere puliti con facilità utilizzando la bocchetta dell'aspirapolvere.

In caso di sporco intenso da cibo, vernice, ecc., la pulizia deve essere eseguita da uno specialista.

Il rivestimento può essere danneggiato dalle borchie di vestiti e scarpe. Anche altri oggetti appuntiti o artigli/denti di un animale domestico possono danneggiare il rivestimento.

Ergotopia® WellBack viene fornita con rotelle in PU adatte per moquette e pavimenti duri. Quando ci si alza, assicurarsi che WellBack non possa rotolare all'indietro e che vasi o altri oggetti fragili non possano essere rovesciati e danneggiati in caso di urto. La sostituzione o l'aggiornamento delle ruote in PU è consigliata solo con ricambi originali Ergotopia. L'utilizzo di ricambi non idonei può comportare l'impossibilità di garantire la sicurezza del prodotto.

In caso di domande o dubbi sulla cura e sulla manutenzione, contattare il nostro servizio clienti: info@ergotopia.de.

Nota sulla passività

Il produttore non si assume alcuna garanzia o responsabilità per danni a persone, animali o cose o alla stessa poltrona da ufficio se causati da negligenza personale, uso improprio, mancata o insufficiente osservanza delle norme di sicurezza contenute nelle presenti istruzioni per il montaggio e l'uso, montaggio e messa in funzione non corretti o cause di forza maggiore.

Il produttore declina inoltre ogni responsabilità se la poltrona viene modificata senza autorizzazione o se vengono utilizzati ricambi non idonei.

Aanwijzing voor het beoogde gebruik



NL

BELANGRIJK! De bureaustoel is ontworpen voor een maximale belasting van 110 kg.

Let op: houd alle kleine onderdelen, verpakkingstassen en folies uit de buurt van baby's en peuters – verstikkingsgevaar!

Gebruik de Ergotopia® WellBack alleen zoals bedoeld als bureaustoel om het risico op ongelukken te voorkomen. Dit houdt met name in dat de WellBack niet als klimhulpmiddel mag worden gebruikt vanwege de rolfunctie en het beweegbare zitvlak. Zitten op andere oppervlakken dan het zitvlak, bijvoorbeeld op armleningen of rugleningen, is ook ondoelmatig.

Zorg ervoor dat je je stevig vasthoudt als je gaat zitten, er bestaat gevaar voor letsel door op- of neer springen. Als je een bureaustoel met verstelbare instellingen gebruikt, moet je ook altijd vermijden om in krappe ruimtes naar de stoel te grijpen om beknelling te voorkomen.

Merk op dat de WellBack elektrostatich kan worden opgeladen door sterke wrijvingselektriciteit (bijvoorbeeld met kleding). Dit is in wezen onschadelijk voor mensen. Ongeacht de energie van de ontlading, bestaat er echter een risico op een ongeval door schrikreacties.

Als je niet zeker weet hoe je de WellBack moet gebruiken, of als je vragen hebt, neem dan contact op met onze klantenservice: info@ergotopia.de.

Onderhoud van de bureaustoel

Controleer alle schroef- en stekerverbindingen regelmatig en draai ze indien nodig vast. Zorg er altijd voor dat de bureaustoel in perfecte staat is voor gebruik. Als je onregelmatigheden opmerkt, neem dan onmiddellijk contact op met de klantenservice. Defecte onderdelen mogen alleen worden vervangen door originele onderdelen van de fabrikant.

LET OP: De onderdelen voor de hoogteverstelling van zitmeubelen met energieopslag mogen alleen door geschoold personeel worden vervangen of gerepareerd.

Wasvoorschrift

Om zo lang mogelijk van de Ergotopia® WellBack te kunnen profiteren, is regelmatige reiniging van de bureaustoel aan te bevelen.

Lichte vervuiling, zoals stofafzettingen, kan met een vochtige doek (eventueel met allesreiniger of afwasmiddel) van alle metalen en kunststof oppervlakken worden verwijderd. Met name de rollen kunnen door kleine stofdeeltjes soepelheid verliezen. De stoffen hoezen kunnen op een laag niveau worden gereinigd met het mondstuk van de stofzuiger.

Bij sterke vervuiling door voedsel, verf, enz., moet de reiniging worden gedaan door een specialist.

De bekleding kan worden beschadigd door klinknagels op kleding en schoenen. Andere scherpe voorwerpen of de klauwen/tanden van een huisdier kunnen ook de bekleding beschadigen.

De Ergotopia® WellBack wordt geleverd met PU-wielen die geschikt zijn voor tapijten en harde vloeren. Let er bij het opstaan op dat de WellBack naar achteren kan rollen en dat vazen of andere breekbare voorwerpen bij een botsing kunnen worden omgestoten en beschadigd.

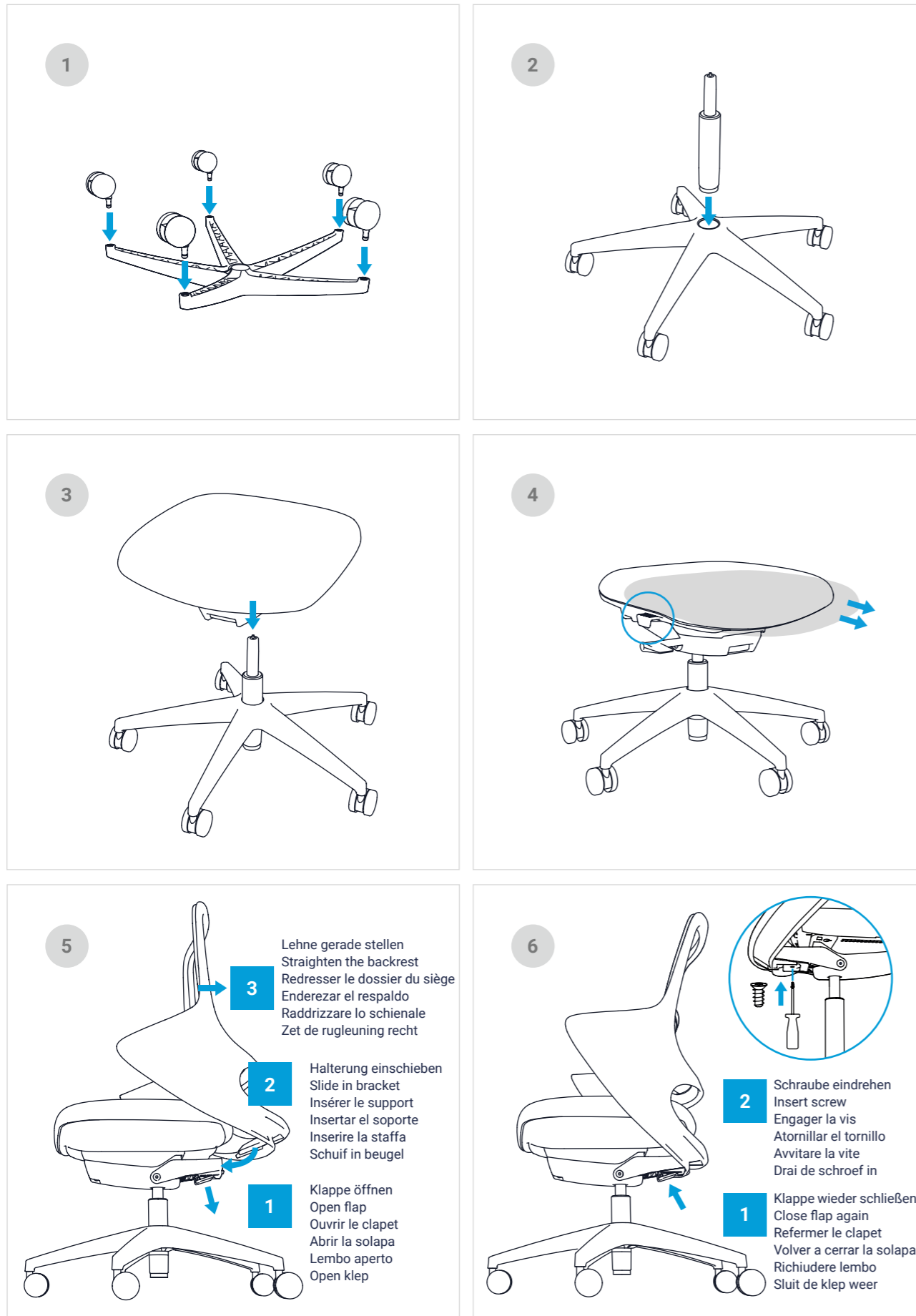
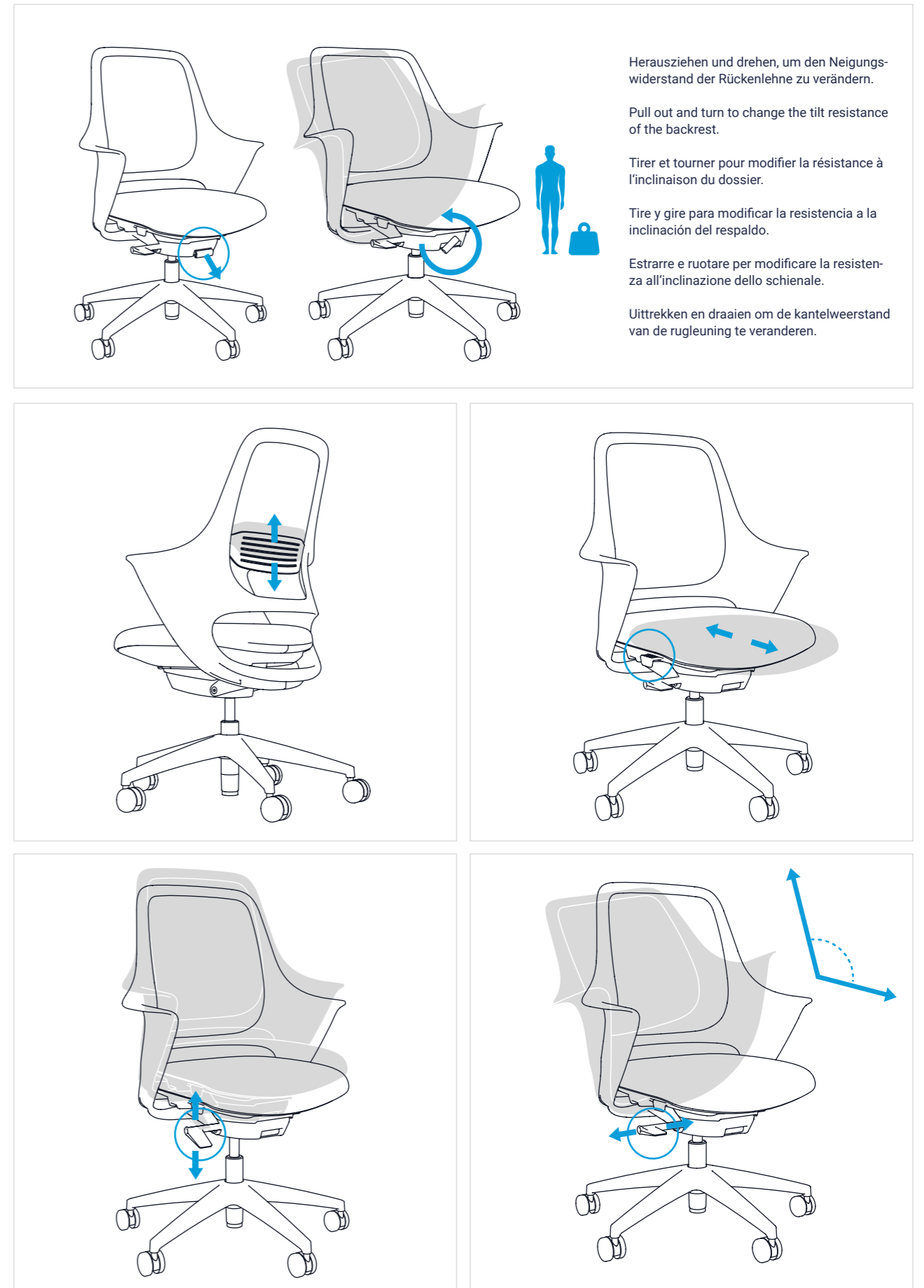
Vervanging of upgrade van de PU-wielen wordt alleen aanbevolen met originele Ergotopia onderdelen. Het gebruik van ongeschikte reserveonderdelen kan betekenen dat de veiligheid van het product niet langer gegarandeerd is.

Als je twijfels hebt over zorg en onderhoud, of als je vragen hebt, neem dan gerust contact op met onze klantenservice: info@ergotopia.de.

Toelichting op de aansprakelijkheid

De fabrikant aanvaardt geen garantie of aansprakelijkheid voor schade aan personen, dieren of voorwerpen of aan de bureaustoel zelf, indien deze is veroorzaakt door zelf toegebrachte nalatigheid, ondeskundig gebruik, het niet of onvoldoende in acht nemen van de veiligheidsvoorschriften in deze montage- en bedieningshandleiding, ondeskundige montage en inbedrijfstelling of overmacht.

De fabrikant is evenmin aansprakelijk wanneer de bureaustoel zonder toestemming wordt gewijzigd of wanneer ongeschikte reserveonderdelen worden gebruikt.

Montage • Assembly • Montage • Montaje • Montaggio • Montage

Funktionen • Features • Fonctionnalités • Funciones • Funzioni • Functies




FR

Pensez à donner ou recycler.

Association ou Magasin ou Déchèterie



FR



<https://quefairedemesdechets.fr>

Montageanleitung, Stand 07.02.2023

Assembly instructions, effective date 07.02.2023

Rechtschreib- und Druckfehler vorbehalten.

Typesetting and printing errors excepted.